

HANNOVER INDUSTRIE

Hannover – das Fenster zur Zukunft



Neue Arbeitsplätze durch kreative Ansiedlungskonzepte, Wettbewerbe für Existenzgründer und der Aufbau effizienter Netzwerke zwischen Wirtschaft und Wissenschaft. Infos unter: Tel. 0511/30033316. www.hannoverimpuls.de und www.giel.de/focus/

BRAUNSCHWEIG

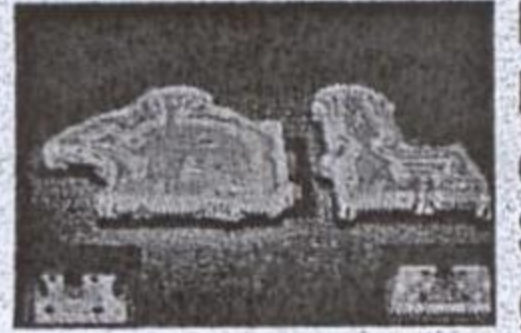
Hier fühlen sich Patientinnen wohl

Die Fachärzte für Frauenheilkunde und Geburtshilfe Martina Muschol & Dr. med. Urs Möhlmann führen im Wohlfühlambiente neben der Krebs- und Mutterchaftsvorsorge u. a. ambulante OPs durch. Infos: Tel. 0531/49049 und unter www.giel.de/focus/



Sinnvolle Innovation für Ihren PC: Wasserkühlsysteme!

Egal ob für die Grafikkarte, CPUs oder Festplatte – die Wasserkühler aus der eigenen Entwicklung + Fertigung von ScaroSystems schützen Ihren PC + steigern die Leistungsfähigkeit! Infos unter: 0531/2887350, www.scarosystems.de und www.giel.de/focus/



Jetzt ansiedeln – Forschungsstandort Braunschweig

Die BRAUNSCHWEIG Zukunft GmbH ist Ihr kompetenter Ansprechpartner für die Ansiedlung am attraktiven und dynamischen Wirtschafts- und Wissenschaftsstandort Braunschweig. Interessante Gewerbeflächen mit bestmöglicher Infrastruktur erwerben, sich an einem der zukunftsorientierten Forschungszentren ansiedeln oder Beratung in Sachen Existenzgründung? Die BRAUNSCHWEIG Zukunft GmbH fördert Ihren Erfolg. Infos: Tel. 0531/3804-3850. www.braunschweig-zukunft.de und unter www.giel.de/focus/



STUTT GART

Recht international, nicht nur für Scheidungen

Mit der kompetenten Rechtsanwältin Sigrid Friedrich. Sie übernimmt die Beratung, gerichtliche Vertretung, Vertragsgestaltung in Scheidungs-, Unterhalts-, Familien-, Arbeits- und erbschaftsrechtlichen Angelegenheiten. Infos unter Tel. 0711/244924 und www.giel.de/focus/



REUTLINGEN

Arbeitsplätze im Land behalten: Electronic Outsourcing Competence Center

Kurze Wege und flexible Strukturen machen die auf Mikrochipprogrammierung spezialisierte EOCC GmbH mit Dipl.-Ing. L. Dürr zum erfolgreichen Partner namhafter Unternehmen. Info: Tel. 07121/144730, www.eocc.de, www.giel.de/focus/



LK BAD TÖLZ/WOLFRATSHAUSEN

Von Verpackungen bis zu Werbeprodukten

Gleich ob Bulk-, Sekundär- oder Umverpackungen sowie Erstellen von Klinikpackungen für Pharmafirmen. Handkonfektionierung und Mailing-Aktionen für alle Branchen – FRINO Pharm e.K. ist Ihr zuverlässiger, flexibler und kompetenter Partner! Tel. 08171/72855. www.frinopharm.de und www.giel.de/focus/



Für eine gesunde Haut & ein strahlendes Aussehen

Dafür sorgt Hautärztin Dr. Angelika Rietz. Modernste Hautkrebsvorsorge, ambulante OPs, allergologische Diagnostik und Therapie sowie Laser- und kosmetische Behandlungen mit hochwertigen Produkten sind nur ein Teil der umfangreichen Leistungen der Privatpraxis. Tel. 08171/389815, www.giel.de/focus/



INTERPACK DÜSSELDORF

Weltmarktführer BOSCH Packaging Technology



Als Weltmarktführer im Bereich Verpackungstechnik und -Systeme setzt die BOSCH Packaging Technology zukunftsweisende Akzente. Geboten werden optimale Produkte und Lösungen für Kunden aus den Bereichen Pharma- und Kosmetik-Industrie sowie der Süßwaren-, der Food- und Non Food-Industrie. Dabei spielen die Wettbewerbsfähigkeit des Kunden und dessen Produkte tragende Rollen, Aspekte, die trendorientiert – u.a. durch flexible, modular aufgebaute Lösungen, welche auch die schnelle Reaktion auf sich wandelnde Märkte erlauben – realisiert werden. Prozess, Abfüllung, Verpackungstechnik und Produkthandhabung: BOSCH bietet Qualität durch Innovation. Tel. +49 (0)7151/1401, www.bosch.com/pa und unter www.giel.de/focus/

LK AMBERG-SULZBACH

Klinikum St. Marien Amberg Kompetenz und Menschlichkeit

Seit mehr als 150 Jahren stellt das QM zertifizierte Klinikum St. Marien in Amberg über alle Ziele die Förderung der Gesundheit des Menschen und die individuelle Heilung. Zusätzlich werden niedergelassene Ärztinnen für die Nachsorge in den individuellen Heilungsprozess eingebunden. Das Klinikum St. Marien Amberg, professionelle Krankenpflege, Hilfsbereitschaft und persönliche Zuwendung in besonders menschlicher Atmosphäre. Informationen: www.klinikum-st-marien.de, Tel. 09621/38-1504 und unter www.giel.de/focus/



Bugatti in Amberg



Probatec Musterbau und Systemtechnik GmbH in Amberg ist spezialisiert auf Systementwicklung, Fertigung von Musterteilen und Produktionseinrichtungen. Ob im Bereich Automotive oder in der Sitzherstellung – Probatec bietet innovative Lösungen in der Fahrzeugindividualisierung wie beim Bugatti Veyron. Probatec Musterbau & Systemtechnik GmbH, Tel. 09621-7867-0, info@probatec.de, www.probatec.de oder unter www.giel.de/focus/

Moderne Zahnheilkunde

Der Zahnarzt Dr. Stephan Kraska in Kümmersbruck steht für modernste Zahnheilkunde. Von der Implantologie, Operationen in Vollnarkose, bis hin zur Kinderbehandlung. Dr. Stephan Kraska, Am Butzenweg 6, Kümmersbruck, Tel. 09621/760995 und unter www.giel.de/focus/



NEUMÜNSTER

Orthopädische Facharztpraxis Dr. Sawade



Kompetent und patientennah: Der Orthopäde Dr. Ch. Sawade ist auf Sportmedizin, Chirotherapie und Akupunktur spezialisiert. Info: Tel. 04347/1059 und unter www.giel.de/focus/

KREIS LIPPE

Mehr als Licht, Luft und Sicherheit

Die Greschalux GmbH hat sich auf die Entwicklung, Herstellung, Beratung und Service von Komplettlösungen im vorbeugenden Brandschutz spezialisiert, insbesondere für den natürlichen Rauch- und Wärmeabzug. www.greschalux.de und unter www.giel.de/focus/



Lasik, die Freiheit des Sehens



Die Augen Klinik Detmold hat sich neben dem breitgefächerten Wirkspektrum der Augenheilkunde auf das moderne Lasik-Verfahren spezialisiert. Damit wird den Patienten die Freiheit des Sehens ohne Sehhilfe ermöglicht. Tel. 05231/3090-40 und unter www.giel.de/focus/

IFAT MÜNCHEN

ECOSORB – die Lösung für Geruchsbelästigung

Die Neuheit auf der Messe IFAT konzentrierte sich bei dem Unternehmen Applied Chemicals Anwendungs Technik auf das praxiserprobte Produkt ECOSORB zur Geruchsneutralisation. Insbesondere in Verbindung mit flüssigem Asphalt aber auch für eine Vielfalt von Industriezweigen wie z.B. kommunale Kläranlagen oder in der Lebensmittelindustrie ist ECOSORB die effiziente Lösung. www.acat.com, www.giel.de/focus/



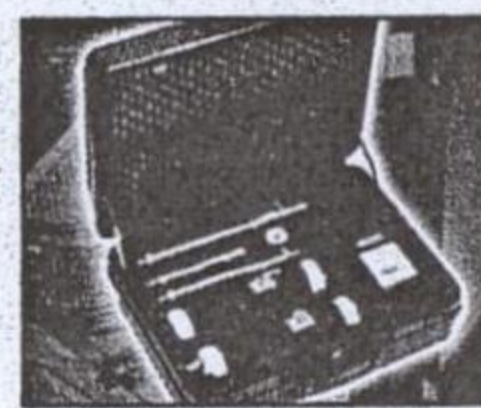
Das Institut für Nichtklassische Chemie e.V.



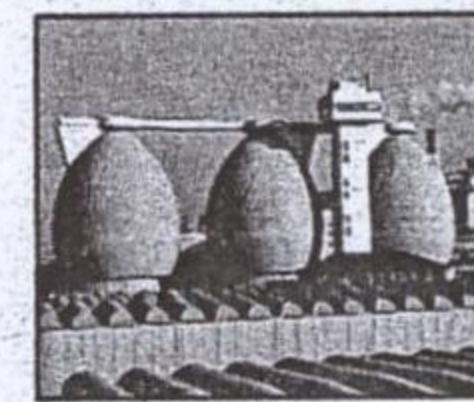
...hat sich als eigenständige Einrichtung auf die praxisnahe Forschung und Entwicklung wie z.B. Adsorption von Gasen und Dämpfen an porösen Feststoffen und Nassoxidation zur Abwasserbehandlung spezialisiert. www.uni-leipzig.de/inc, www.giel.de/focus/

Härke – Kompetenz in Rohr und Kanal

Neben der Absperr- und Rohrprüftechnik hat sich die Härke GmbH & Co. KG auf den Hausanschlußbereich spezialisiert mit einer Absperrblase die einen Nennweitenbereich von 90–250 mm abdeckt. www.haerke.de, www.giel.de/focus/



Degussa-Produkte verbessern Abwasserreinigung



Neben einem umfangreichen Produktportfolio für die Wasser- und Abwasserbehandlung präsentierte Degussa als Highlight auf der IFAT 2005 das Flockungshilfsmittel PRAESTOL®. www.degussa-wasser.de, www.giel.de/focus/

COTTBUS

Spezialgebiet Humangenetik

...darauf hat sich Dr. Peter Küpferling spezialisiert. In seinem Labor definiert er jeden Befund der Patienten auf aktueller wissenschaftlicher Basis für deren betreuende Ärzte zur optimalen Versorgung. Tel. 0355/790508, www.giel.de/focus/



Kompetenz erleben

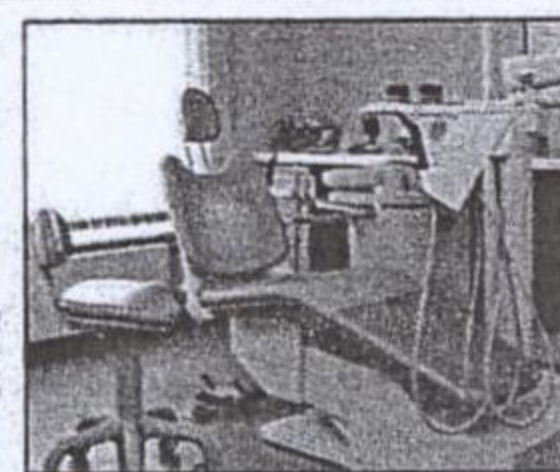


Als Dienstleister im Bereich Netzwerk/Computer bietet das Unternehmen CIS eine breite Produktpalette an. Konzeption, und Umsetzung sowie Versicherungsgutachten, bei CIS ist alles möglich. Tel. 0355/4935999, www.cis-cottbus.de, www.giel.de/focus/

RHEINISCH-BERGISCHER-KREIS

Schöne Zähne überzeugen

In der Fachpraxis für Kieferorthopädie Dr. med. dent. Cihat Yildizhan werden Kinder u. Erwachsene kompetent betreut. Besonders mit Implantaten werden zukunftsweisende Erfolge erzielt. Tel. 02196/973703 und unter www.giel.de/focus/



LK VIERSEN

Da, wo es auf Qualität ankommt – RBV Pöthe GmbH Kunststofftechnik



Der Stoff aus dem der Erfolg des Fachunternehmens besteht ist Kunststoff. Das Kerngeschäft von RBV Pöthe liegt in der Verarbeitung von thermoplastischen Kunststoffen im Bereich Behälter-, Anlagen- und Rohrleitungsbau. Unter der Führung von Susanne Henkelmann versteht sich das Unternehmen als kompetenter Problemlöser und Entwicklungspartner für die Verarbeitung von Kunststoffen z.B. in Deponien u. Kompostierungsanlagen. Infos unter www.rbv-poethe.de und unter www.giel.de/focus/